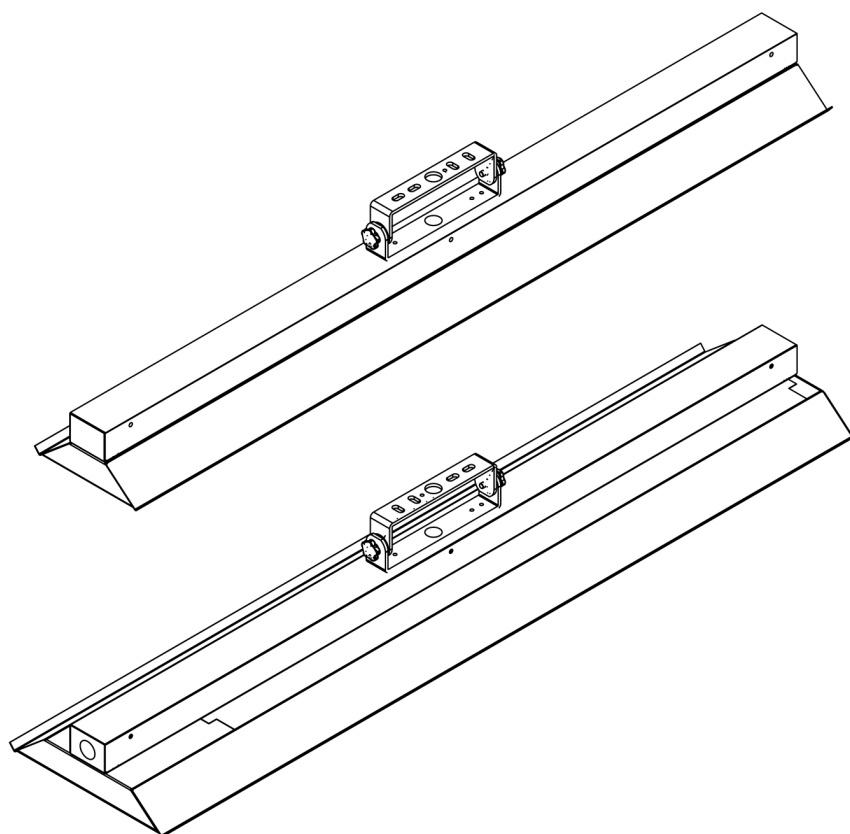


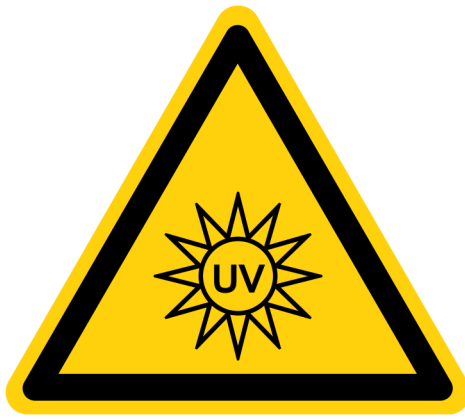
UVC DESINFEKSJONSSYSTEM



BRUKERMANUAL

LUXIBEL[®]

*Luxibel[®] is a registered trademark of AED Distribution NV.
Luxibel[®] - 2020 - www.luxibel.com*



FARE - UV-LYS

Produktet beskrevet i denne håndboken inneholder komponenter som avgir UVC-lys. Umiddelbar eller langvarig eksponering for UVC-lys kan føre til smertefull skade som øyeskade, hudforbrenning, for tidlig aldring av huden eller hudkreft.

Ikke bruk produktet før du har lest nøye gjennom denne håndboken.



1. Bruk av håndboken - generelt

Denne håndboken (heretter kalt "manualen") er ment å brukes som referanseverk for profesjonelle, velutdannede og autoriserte brukere for å kunne installere, bruke, vedlikeholde og trygt reparere produktet. Observasjonen av håndboken frarøver ikke brukeren å overholde lokale sikkerhetsinstruksjoner og andre forskrifter enn de som er gitt i håndboken. Slike sikkerhetsinstruksjoner og forskrifter må følges til enhver tid. For informasjon om spesifikke justeringer, vedlikeholds- eller reparasjonsjobber som ikke er behandlet i denne håndboken, kan du kontakte din produktleverandør eller Luxibel. Hvis du mistenker at produktet er skadet eller oppdager en potensiell eller faktisk fare når du bruker produktet, må du umiddelbart avbryte bruken av produktet og kontakt leverandøren av produktet.


ADVARSEL

Når produktet er i bruk, vil det avgis UVC-stråling. UVC-stråling er usynlig for mennesker, og eksponering for UVC-stråling kan forårsake alvorlig skade på øyne og hud.

Lampene inneholder en liten mengde kvikksølv som kan være giftig ved visse konsentrasjoner.

Unngå:

- direkte eller indirekte belysning på øyne eller hud på mennesker eller dyr
- bruk av produktet med nærvær av mennesker og dyr
- eksponering for direkte eller sterkt reflektert UVC-lys



Grunnleggende sikkerhetsinstruksjoner

For å minimere risikoen for personskade, bør følgende grunnleggende sikkerhetsforholdsregler overholdes ved hver bruk av produktet:

1. Les og lagre alle merknader, advarsler og sikkerhetsinstruksjoner som er mottatt med produktet før bruk.
2. Før hver bruk, inspiser produktet for skader og verifiser at sikkerhetsfunksjonene fungerer korrekt; ikke bruk produktet hvis det oppstår faktisk eller mistenkt skade eller hvis dets sikkerhetsfunksjoner ikke fungerer som de skal
3. Velg monteringssteder for produkter som forhindrer eksponering av personer og sårbare komponenter for UVC-lyset, for eksempel ved å plassere av / på-bryteren et annet sted enn i direkte eksponering for UVC-lys. Hvis dette ikke er mulig, må du minimere eksponeringen for UVC-lys og bruke tilstrekkelig personlig beskyttelse og beskytte sårbare komponenter med UV-bestandig materiale.
4. Før du utfører service eller vedlikehold, må du alltid koble fra produktet og koble fra strømforsyningen
5. Administrer avhending av produktet og spesielt lampene med forsiktighet og i henhold til lokale avfallshåndteringslover.

6. Ved reell eller mistenkt skade på lysstoffrøret, ventiler straks og forlater rommet til det er ventilert.
7. Plasser advarselsskilt nær alle tilgangspaneler eller dører til et rom som inneholder produktet.
8. Ikke:
 - Bruk produktet uten riktig elektrisk jording
 - Vask produktet med vann, under trykk eller ved nedsenking
 - Endre konstruksjonen eller utformingen av produktet, og ikke fjern sikkerhetsmerking eller -innretninger
 - Bruk produktet til annet enn dets tiltenkte formål, som beskrevet i håndboken.
 - Se direkte på produktet, og forbli ikke i produktets driftsfelt når det er i drift med mindre det er absolutt nødvendig. Hvis det er absolutt nødvendig, bruk personlig verneutstyr, inkludert UV-vernebriller, UV-ansiktsskjerm, langermede, tett vevde klær som dekker kroppen og hanskene.

2. Ansvar

Luxibel, som AED DISTRIBUTION SA, med hovedkontor på Bedrijvenpark De Veert 13/4, 2830 Willebroek (Belgia), eller noen av dets tilknyttede selskaper, aksepterer ikke noe ansvar for materiell skade, inkludert skade på produktet eller personskade forårsaket av manglende overholdelse av brukeren av sikkerhetsinstruksjonene i håndboken eller gjeldende lover. Som sådan skal ikke Luxibel være ansvarlig for skader eller skader dersom produktet brukes i strid med eller til andre formål enn den tiltenkte bruken, er installert, brukt, vedlikeholdt eller reparert uaktsomt eller i strid med instruksjonene nevnt i håndboken eller på produktet, når produktet er modifisert og når sikkerhetsinnretningene og funksjonene til produktet blir ignorert eller overstyrt.

3. Sikkerhetsinstruksjoner og advarsler

3.1 Brukerhåndbok

Hver person som bruker produktet, må lese, gjøre seg kjent med og forstå innholdet i håndboken før bruk av produktet, og må følge instruksjonene som er angitt her. Hvis du er ansatt eller handler på halvparten av en annen person, må arbeidsgiveren din / den personen instruere deg i samsvar med håndboken og sørge for at alle instruksjonene som er beskrevet her, blir overholdt. Ikke bruk produktet hvis det ikke er tilfelle.

For å sikre sikker bruk av produktet, må denne håndboken alltid oppbevares sammen med produktet i leselig stand.

3.2 Tiltenkt bruk og installasjon

Produktet er utelukkende beregnet på desinfisering av luft og overflater. Bruk av produktet til andre formål er i strid med den tiltenkte bruken og skjer på egen risiko. For å sikre sikker bruk av produktet, må installasjonen, inkludert alle dets sikkerhetsfunksjoner og enheter, og vedlikehold og reparasjon utføres riktig av behørig dyktige og autoriserte personer. Alle produktsikkerhetsfunksjonene og innretningene må være montert og kan ikke fjernes, men med det formål å vedlikeholde og reparere. Produktet er ikke ment å brukes av mindreårige. All bruk av produktet av mindreårige, uansett om det er under oppsyn av en voksen, er på egen risiko

3.3 Sikkerhetsfunksjoner og innretninger for produktet

Hvert produkt er utstyrt med følgende sikkerhetsfunksjoner og innretninger, inkludert enheter som frakobler strømforsyningen under visse omstendigheter for å unngå utilsiktet eksponering for UVC-lys:

- Lydalarm: under drift kontinuerlig lyd vil sendes fra enheten
- Synlig alarm: innebygd RØD LED fungerer kontinuerlig under drift av enheten
- Bevegelsessensor: Hvis det oppdages noen bevegelse, vil bevegelsessensoren slå av enheten

Det er strengt forbudt å overstyre disse sikkerhetsinnretningene eller å bruke produktet dersom sikkerhetsfunksjonene ikke er tilstede eller ikke fungerer. Sikkerhetsfunksjonene bør kontrolleres regelmessig, og om nødvendig repareres eller byttes ut umiddelbart. Piktogrammer, advarsler og instruksjoner som er knyttet til produktet er en del av sikkerhetsfunksjonene. De må ikke tildekkes eller fjernes og må være tilstede og leselige under hele bruken av produktet. Erstatt eller reparer straks manglende, ødelagte eller uleselige piktogrammer, advarsler og instruksjoner.

3.4 Endring

Under ingen omstendigheter kan noen andre enn Luxibel gjøre endringer på produktet.

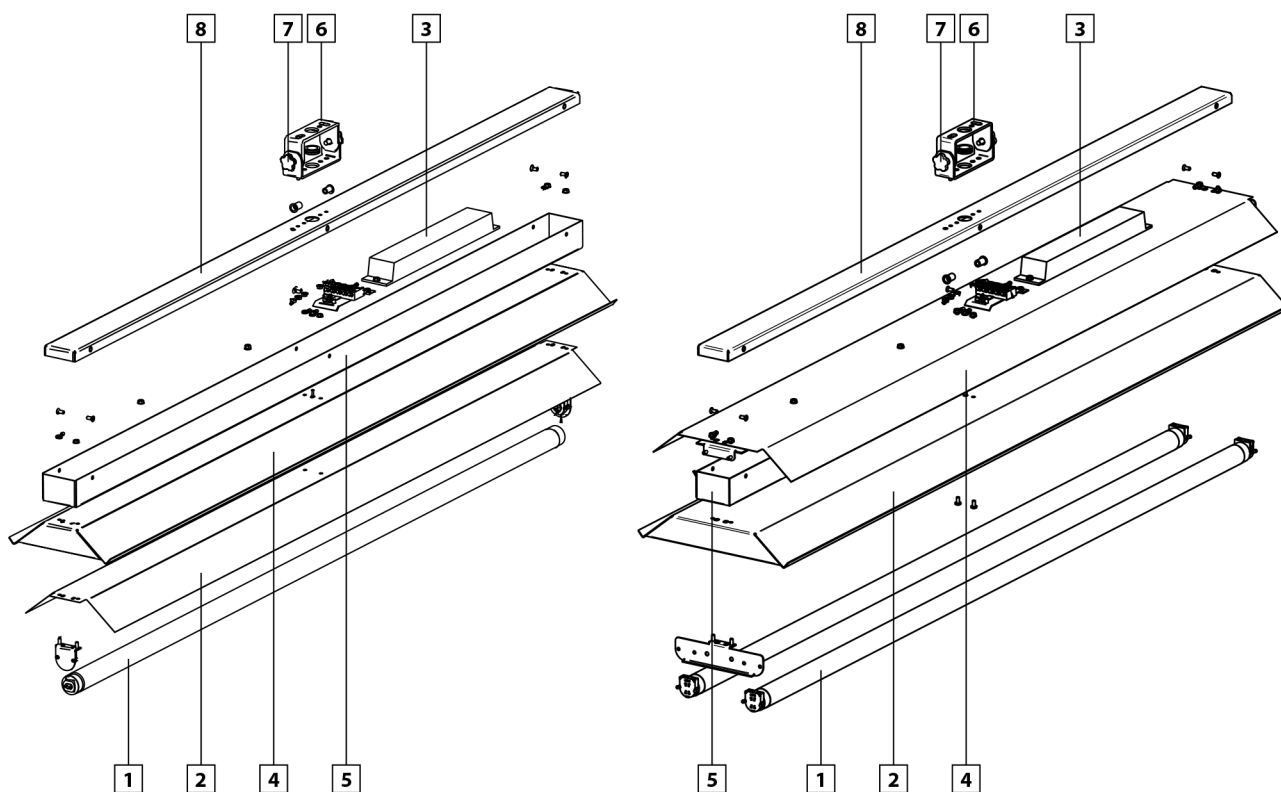
4. Generelle egenskaper og tekniske spesifikasjoner

Produktet er designet for å avgi UVC-stråling med en bølgelengde på 253,6 nm, for å eliminere 99% av virus, bakterier, sopp og skadelige mikroorganismer.

UVC-lampene er designet for omtrent 9000 timer effektiv drift. UVC-lamper som brukes lenger enn dette, avgir kanskje ikke lenger det nødvendige nivået av ultrafiolett stråling for å sikre ønsket effekt på mikrober.

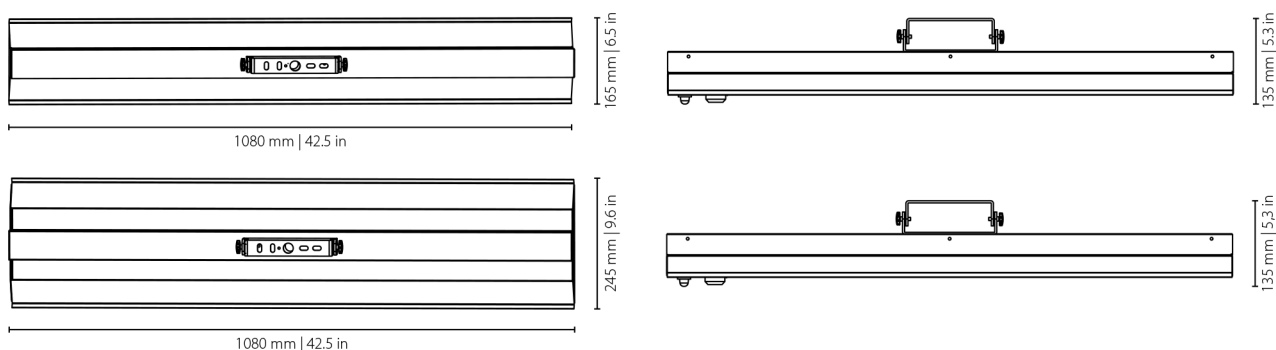
Type	B Direct	B Direct II
Spenning	230 V; 50 Hz230	230 V; 50 Hz230
Isolasjonsklasse	Klasse I (krever elektrisk jording)	Klasse I (krever elektrisk jording)
Lyskilde	1x 55 W HO	2x 55 W HO
Radiation	253,7 nm	253,7 nm
Driver	VS LN58.116	VS LN58.116
Strømforbruk	57 W	112 W
IP-klasse	IP20	IP20
Dekkareal	opptil 22 m ²	opptil 38 m ²
Desinfeksjonstid	<15 min	<15 min
Vekt	6,6 kg	8,8 kg
Dimensjoner	1.080 x 135 x 165 mm	1.080 x 135 x 245 mm
Lyskildens levetid	9000 timer	9000 timer

6. Konstruksjon og bruk



1. UVC-lampe 2. Reflektor 3. Ballast 4. Hus
5. Elektronikkhus 6. Monteringsbrakett. Monteringslås 8. Deksel

Dimensjoner



6. Installasjon av produktet

Utfør følgende trinn for installasjon av produktet.



FARE: Elektrisk installasjon må utføres korrekt og kun av autoriserte elektrikere.



Ikke gå inn i et rom uten å først slå av ultrafiolett belysning.



Utenfor rom der direkte UVC-lys brukes, må det være merking i klar siktlinje.
Tilleggsmerking som spesifiserer tid for bruk eller andre varsler kan benyttes.

6.1 Velg riktig sted

Å velge riktig sted er viktig for at produktet fungerer korrekt og trygt. Installer produktet i et beskyttet område der temperaturen ikke faller under 5 ° C og fuktighetsnivået er lavt. Produktet fungerer ideelt i et temperaturområde fra 15 ° C til 25 ° C. Velg produktmonteringssteder som forhindrer eksponering av personer og sårbare komponenter for UVC-lyset, for eksempel ved å plassere PÅ / AV-bryteren et annet sted enn i direkte eksponering for UVC-lys. Hvis det ikke er mulig, minimer eksponeringen for UVC-lys og bruk tilstrekkelig personlig beskyttelse og beskytt sårbare komponenter med UV-bestendig materiale. Man er forpliktet til å plassere PÅ / AV-bryterne for produktet atskilt fra generell rombelysning og kun tilgjengelig av autorisert og behørig trente personer.

6.2 Fjern forsendelsesenheten

Fjern teipen fra esken og åpne esken. Ta enheten ut av esken og fjern innpakningen som beskytter enheten. Gjør en visuell inspeksjon av enheten.

6.3 Før du installerer produktet

Les og lagre alle merknader, advarsler og sikkerhetsinstruksjoner som er mottatt med produktet. Inspiser produktet for skader og kontroller at sikkerhetsfunksjonene fungerer korrekt. Ikke bruk produktet hvis det foreligger faktisk eller mistenkt skade eller hvis sikkerhetsfunksjonene ikke fungerer som de skal

6.4 Installasjon av UVC-lampe

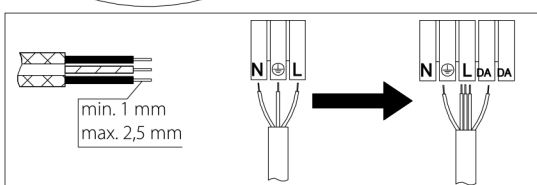
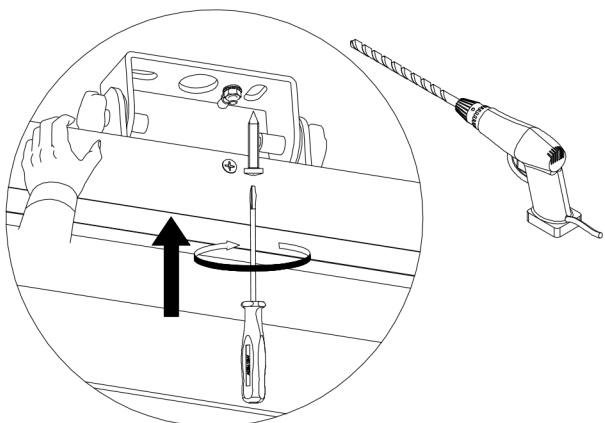
Hver UVC-installasjon må ha en elektrisk inspeksjon og godkjenning før den kan distribueres.

Utfør følgende fremgangsmåte for å installere UVC-lampen ved hjelp av hansker:

1. Sett lampen med pluggen inn i sporene på holderne og roter den omtrent 90 grader rundt akselen.
2. Rengjør lampen etter håndtering med 99% isopropylalkohol og en lofri klut.



ADVARSEL: Ikke berør lampen uten hansker. Det kan føre til skade på lampen. Olje fra fingeravtrykk vil permanent etse glasset på lampen og svekke strukturen.



6.5 Installasjon av UVC-armatur

Enheten må festes til en flat overflate ved hjelp av minst 2 festepinner, helst i nærheten av elektriske ledninger med jording. Festepinnene og overflaten må være sterke nok til å holde 4 ganger vekten av enheten.

6.6 Koble produktet til strømkilden

UVC-lamper må betjenes kontinuerlig fra en separat, dedikert, 220-240 V strømkilde.



Forsikre deg om at hovedstrømmen er frakoblet før du kobler til enheten eller gjør endringer i kabelkonfigurasjonene.



Elektrisk installasjon må utføres ut korrekt av autoriserte elektrikere.

Standard: 230V 50Hz
Brun = Ledningskabel
Gul grønn = Jordkabel
Blå = Nøytral kabel



Denne enheten er klasse 1 elektrisk isolasjon og må jordes.

6.7 Testing av produktet

Test produktet før du tar det i bruk. Når UVC-lampen lyser, skal den avgi grønt / blått lys. Hvis UVC-lampens farge endres til rød, eller hvis lampen flimrer, vil ikke lampen lenger avgi det nødvendige nivået av ultrafiolett stråling for å sikre ønsket effekt på bakterier eller sopp.

Hvis UVC-lampefargen endres til rød, eller hvis lampen blinker, må du skifte ut lampen.

6.8 Betjening av enheten



Kontrollenheten for direkte UVC kan ikke være i samme rom som enhetene og skal installeres på en slik måte at bare autoriserte personer kan kontrollere den.



Alle ansatte som er i bygningen må informeres om bruken av direkte UVC-lys, og hvordan sikkerhetsfunksjonene fungerer.



En ansvarlig og autorisert person må utpekes for å betjene og vedlikeholde installasjonen riktig.



Den ansvarlige personen må være opplært i bruk av og risiko ved UVC.



Ikke strål UVC-lys på mennesker og dyr! UVC-stråling kan være skadelig for hud og øyne.

Installasjonen kan bare slås på når INGEN mennesker eller dyr er til stede i rommet der lampen er. Ved manuell betjening må rommet kontrolleres og låses før UVC-lys kan slås på. Automatisering av UVC-lys kan bare gjøres i kontrollerte omgivelser og må implementeres på en slik måte at ingen mennesker eller dyr kan være i dette rommet under drift.

Enheden i bruk:

Når Direct 1 og Direct 2 blir slått på:

- Motion sensor vil aktiveres
- Lydalarm vil bli aktivert og alarm vil lyde kontinuerlig
- Led vil blinke kontinuerlig



Så lenge enheten er i drift vil du høre en alarm og du kan se lyset blinker. Du kan ikke gå inn i rommet.

Hvis noen kommer inn i rommet vil bevegelsessensoren (360 °) oppdage bevegelsen, og innen 20 ms etter deteksjon vil enheten være slått av. Når bevegelsessensoren er brutt, slår enheten seg ikke på igjen. Strømmen til enheten må avbrytes av autorisert person for å starte enheten på nytt.

7. Produktfeil

Feil	Handling
Lampen lyser ikke	Sjekk strømforsyningen Sjekk strømkabel for skader Sjekk at lampen er korrekt installert
Lampen flimrer	Sjekk at lampen er korrekt installert Skift lampen
Alarmen fungerer ikke	Restart enheten
Rød led-lampe lyser ikke	Restart enheten

en offisiell Luxibel-forhandler / servicesenter for reparasjon eller utskifting. (se 10. reparasjon)

8. Rengjøring og vedlikehold

Rengjør og skift ut lampene med de nødvendige serviceintervallene.

Før du utfører service eller vedlikehold, må du alltid koble fra produktet og koble fra strømforsyningen.

Rengjør bare de ytre overflatene med en myk klut og ikke-aggressive rengjøringsmidler. Rengjør UVC-lampene kun med spritservietter og en lofri klut.



ADVARSEL: Slå av ALLE enheter før du utfører vedlikehold, service eller rengjøring. Ikke vask produktet med vann under trykk eller under nedsenking. Ikke berør lampen uten hansker



ADVARSEL: Verneutstyr må benyttes dersom det er risiko for bestråling i øyne eller på hud.

Utskifting av UVC-lampen

Luxibel anbefaler at du skifter UVC-lampen en gang i året, og hver gang effektiviteten faller under 80% av den første avlesningen.

1. Ta tak i glasspæren (bruk bomullshansker), roter den rundt 90 ° rundt aksene og fjern den fra holderne.
2. Sett den nye lampen med plugger inn i sporene på holderne og roter den rundt 90 ° rundt aksene for å låse den.



FORSIKTIG: Koble alltid fra strømmen til produktet før du bytter ut UVC-lampen.

Bruk kun de originale reservedeler, inkludert Philips UVC-lamper. Bruk av andre reservedeler kan føre til skade på produktet.

Reparasjoner

Hvis produktet er skadet eller fungerer feil, må du kontakte Luxibel serviceavdeling eller en autorisert Luxibel-distributør. Reparasjoner av andre enn Luxibel eller en autorisert Luxibel-distributør kan ikke innebære bruk av originale Luxibel-deler og kan påvirke produktets sikkerhet og funksjonalitet. Ta kontakt med din forhandler eller Luxibel serviceavdeling for reparasjonsalternativer eller spesifikke henvendelser.

Notater

Alle rettigheter forbeholdes. Ingen deler av denne håndboken kan kopieres eller publiseres ved utskrift, kopiering, mikrofilm eller på annen måte uten forutgående skriftlig samtykke fra produsenten. Denne begrensningen gjelder også for de tilsvarende tegningene. Informasjonen gitt i denne håndboken er samlet for kundenes generelle bekvemmelighet. Det har vært basert på generelle data om konstruksjonsmaterialelegenskaper og arbeidsmetoder som vi kjente på tidspunktet for utgivelsen av håndboken, og er derfor når som helst endret eller endret, og retten til endring eller endring forbeholdes herved uttrykkelig. Instruksjonene i denne håndboken fungerer kun som en retningslinje for installasjon, bruk, vedlikehold og reparasjon av produktet som er nevnt på forsiden av dette dokumentet. Denne håndboken skal brukes til standardmodellen for produktet av typen gitt på forsiden. Derfor kan produsenten ikke holdes ansvarlig for skader som følge av bruken av denne håndboken på noe annet produkt. Denne håndboken er skrevet med stor forsiktighet. Produsenten kan imidlertid ikke holdes ansvarlig, verken for feil som oppstår i denne håndboken, eller deres konsekvenser



AED Distribution NV

Bedrijvenpark De Veert 13/004, 2830 Willebroek, Belgium
+32 3 860 76 50 | info@luxibel.com

www.luxibel.com



www.AEDgroup.com

Cuprio

www.cuprio.no